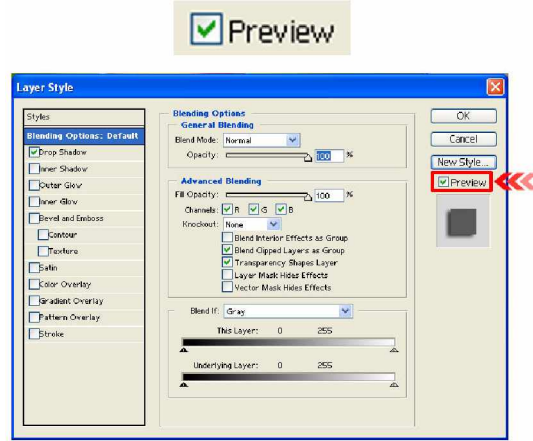
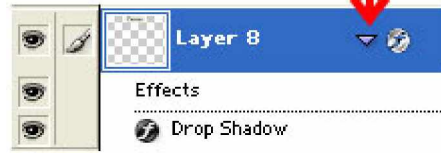


ومن الجدير بالذكر بان اى تعديل فى هذه النافذة سوف يتم تطبيقه مباشرةً على التصميم اذا كان الخيار Preview الموجود فى النافذة مفعلا .



وعند تطبيق هذه التأثيرات تظهر مرتبة أسفل الطبقة المنفذ عليها هذه التأثيرات فى النافذة Layer عن

طريق سهم صغير عند الضغط عليه يتم طي او فرد قائمة هذه



التأثيرات، وعند الضغط مرتين على هذا الشكل الموجود بجوار السهم الصغير تظهر نافذة التأثيرات وبها جميع التأثيرات التى حدثت على هذه الطبقة.

للعلم : توجد مجموعة تأثيرات جاهزة فى النافذة Style الموجودة ضمن نوافذ المساعدة فى برنامج الفوتوشوب.

تمرين عملي

*تعرف على بقية تأثيرات هذه النافذة على التصميم وخصائص كل تأثير

الأمر New Fill Style

ويقوم بوضع طبقات يتم عمل تعبئه لها من خلال ثلاث خيارات موجودة فى النافذة الفرعية لهذا الأمر

الأمر New Adjustment Layer

عمله عمل الأمر Create New Fill Or Adjustment Layer الموجود فى النافذة Layer الذى أشرنا اليه من قبل